



ИНСТРУКЦИЯ ПО МОНТАЖУ

Ступичные однорядные
конические роликовые
подшипники

Рекомендации по безопасности

- Ступичные подшипники являются элементами, влияющими на безопасность ТС, неправильный монтаж или регулировка которых может привести к сильным повреждениям транспортного средства или летальному исходу.
- Данная инструкция основана на общих знаниях и опыте производителя подшипников, и носит рекомендательный характер. Более полную и актуальную информацию по замене ступичного подшипника необходимо получить у производителя транспортного средства.
- Вскрывать упаковку подшипника необходимо непосредственно перед его установкой.

Серия ТКНВ



Указанные в данной инструкции по монтажу этапы являются общими рекомендациями при замене ступичных подшипников.

Подробные инструкции указаны в руководстве по ремонту транспортного средства.

Перед началом работ обязательно сверьтесь с руководством по ремонту производителя транспортного средства

Все работы должны выполняться квалифицированным персоналом и с использованием необходимого специального инструмента

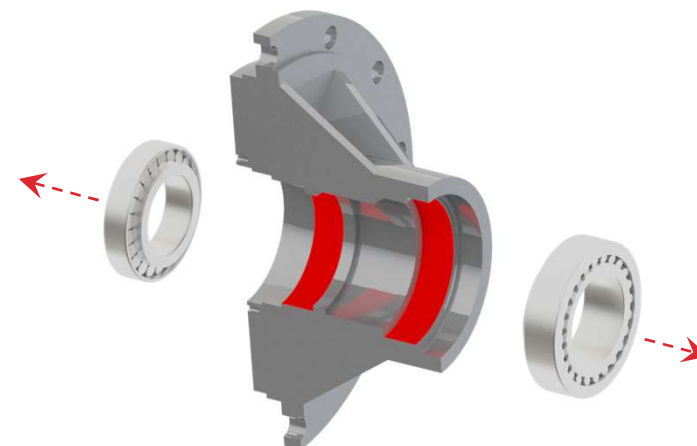
- Во избежание коррозии во время транспортировки подшипник покрывается консервационным материалом. Данный материал предназначен только для защиты от коррозии и не отменяет необходимости использования смазочного материала, рекомендованного при установке подшипника.
- Перед монтажом подшипника необходимо ознакомиться с инструкцией производителя транспортного средства или проконсультироваться с авторизованной дилерской станцией технического обслуживания.
- В случае несоблюдения инструкции производителя транспортного средства гарантия на данную деталь не распространяется.

1

Демонтировать ступицу с подшипниками согласно руководству по ремонту ТС

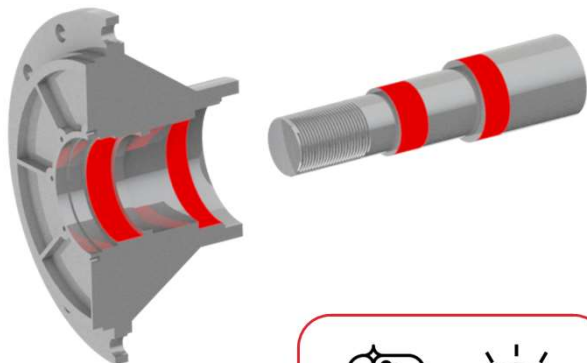
2

Демонтировать старый подшипник



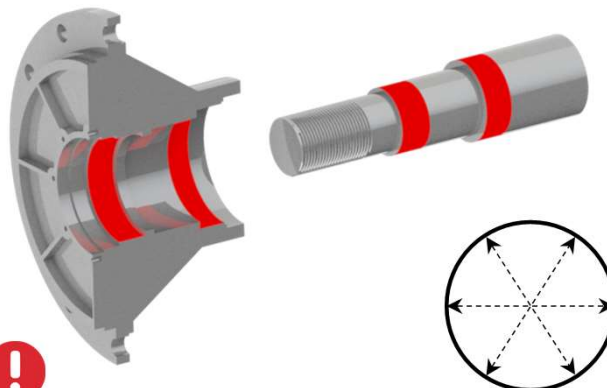
3

Очистить поверхность ступицы и оси от загрязнений и осмотреть рабочие поверхности на предмет повреждений и износа



4

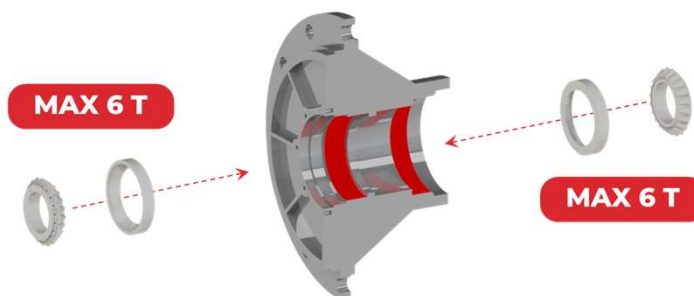
Проверить форму поверхностей мест запрессовки на овальность путем измерения ширины в трех плоскостях, см. иллюстрацию справа



Заменить детали на новые в случае подтверждения овальной формы хотя бы одной из поверхностей. При необходимости свериться с рекомендациями производителя ТС

5

Запрессовать наружное кольцо подшипника с применением пресса.



Использовать оправку соответствующую диаметру кольца подшипника

6

Установить в ступицу предварительно смазанные внутренние кольца подшипников. Свободное пространство между телами качения, сепаратором и внутренним кольцом должно быть полностью заполнено смазкой



7

Установить все необходимые уплотнения

(если предусмотрено конструкцией)

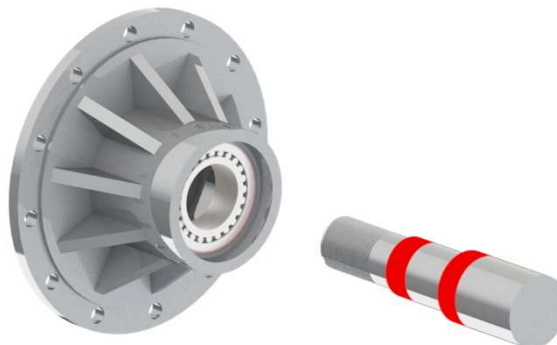
8

Нанести антифреттинговую пасту на посадочные места подшипников на оси



9

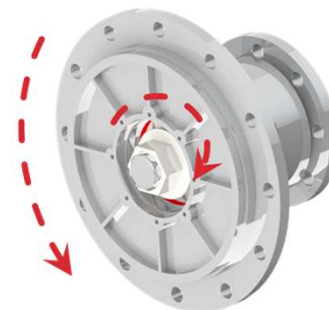
Установить ступицу колеса на ось



10

Затянуть ступичную гайку до момента установленного производителем транспортного средства.

Одновременно проворачивать ступицу колеса при затягивании гайки.



Проверить момент затяжки по инструкции по эксплуатации производителя ТС